

Lebensort Vielfalt, Berlin

Von oben nach unten:
Ansicht des Projekts vom Innenhof (Animation);
Zu Tisch in der Wohn-Pflege-gemeinschaft;
Einblick in die Küche;
Grundriss 3. Etage mit verschiedenen Wohnungstypen und Gemeinschaftsraum



Anders wohnen – Vielfalt leben

Der Bedarf an geschützten Wohnangeboten für Menschen, die aufgrund ihrer sozialen und kulturellen Herkunft, ihrer sexuellen Orientierung und Identität, ihrer Hautfarbe oder ihres Geschlechts Diskriminierung erfahren haben und teilweise traumatisiert sind, ist groß.

Die Projektträgerin hatte schon 2012 das Wohnprojekt „Lebensort Vielfalt“ in Charlottenburg (Berlin) mit einer WG für schwule Männer mit Pflegebedarf errichtet. Mit dem „Lebensort Vielfalt“ am Südkreuz entsteht ein neues Wohnprojekt für lesbische, schwule, bi-, trans- und intersexuelle Menschen (LSBTI), in dem auch Geflüchtete Wohnraum finden.

Projektträgerin

Schwulenberatung
Berlin gGmbH

Fertigstellung 2022

Wohnen 4.050 m²,
69 barrierefreie Wohneinheiten,
Wohn-Pflegegemeinschaft (8 Plätze),
2 therapeutische Wohngemeinschaften (10 Plätze)

Wohnungsgrößen

29–158 m²

Quartiers-Plus-Bausteine

LSBTI-Pflegestützpunkt, Beschäftigungstagesstätte für Menschen mit einer psychischen Beeinträchtigung, Gastronomie, Kiez-Veranstaltungsraum, Gemeinschafts-, Büro- und Beratungsräume, Kita

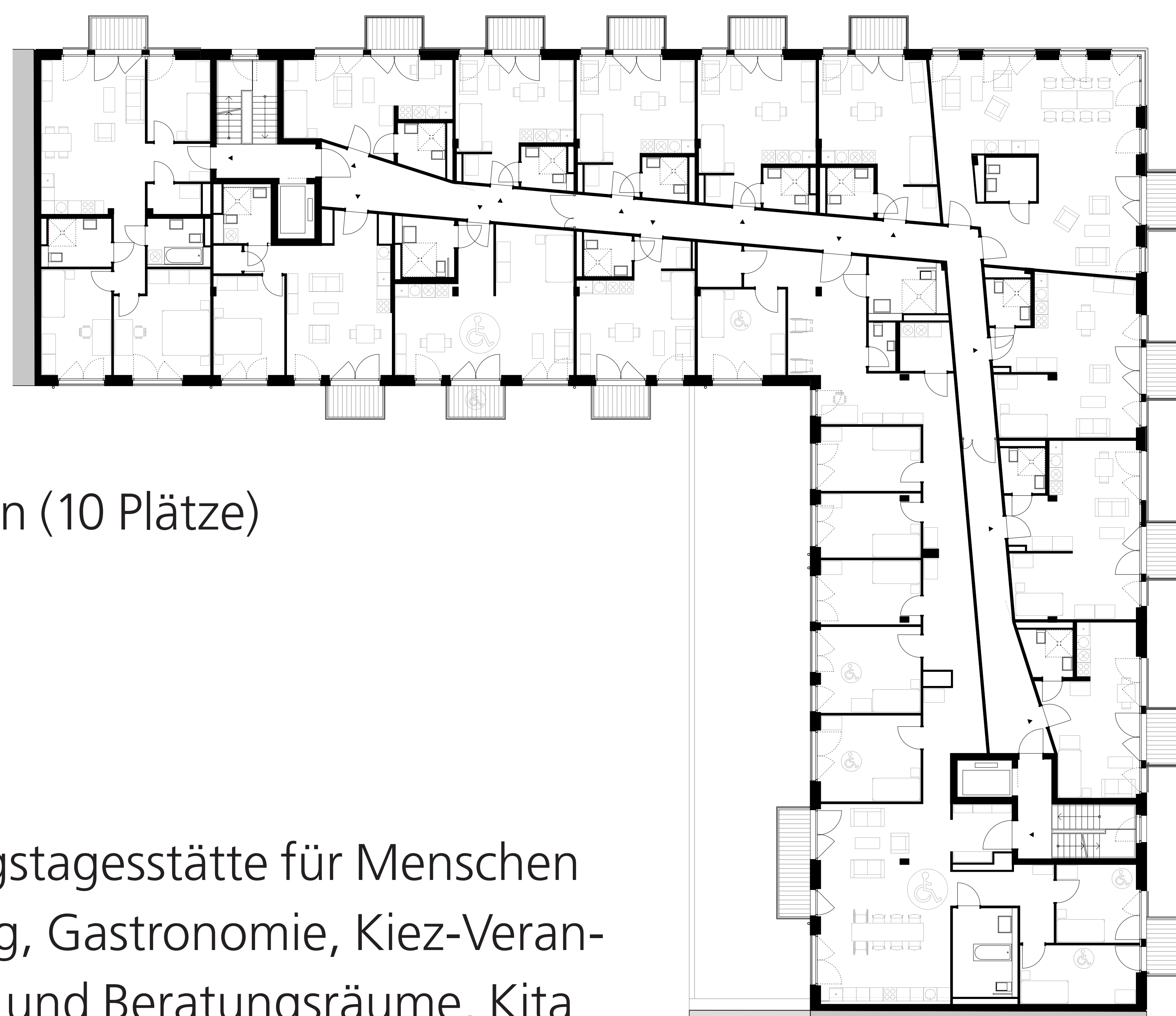


Abbildung: roedig - shop architekten BDA



www.schwulenberatungberlin.de